

Rosskopf + Partner bringt modulare Designtresen miru® auf den Markt

Neuartige Empfangslösungen mit innovativen Materialkombinationen erhalten German Design Award

Das neue Premium-Produktprogramm miru® erhielt am Freitag in Frankfurt am Main die Auszeichnung „Special Mention“ des German Design Awards im Segment „Excellent Product Design“. Die modularen Empfangslösungen werden damit für ihr erstklassiges Design und den Ansatz der Modularität gekürt.

„Die Auszeichnung ist eine große Ehre und Bestätigung für uns. Wenn wir in diesen Tagen mit dem Vertrieb unserer Designtresen miru® beginnen, blicken wir sehr stolz auf die vergangenen Monate zurück. Mein ganz persönlicher Dank geht an das gesamte Team, das großartige Arbeit geleistet hat. Als etablierter Hersteller für maßgefertigte Küchenarbeitsplatten, Bad-, Innenausbau- und Architekturlösungen freuen wir uns, ab sofort auch Premium-Markenprodukte aus unserem Haus anbieten zu können“, erklärt Oliver Schleich, Vorstand der Rosskopf + Partner AG.

Die modularen Designtresen miru® umfassen acht verschiedene Designlinien, die das mittelständische Unternehmen gemeinsam mit Vietzke & Borstelmann Architekten entwickelt hat. Das Spektrum reicht von puristischer Einfachheit über raffinierte Komplexität bis zu zeitloser Eleganz. Die Formgebung erstreckt sich von kubisch über organisch zu polygonal; egal ob klassisch, modern oder futuristisch. Durch die Kombination von weißem mit farbigen Mineralwerkstoff oder mit nachhaltigen Werkstoffen wie Naturstein, Neolith® Keramik und UPB® Board ergeben sich einzigartige Materialkontraste und Detailverbindungen - ein Novum in der Designwelt.

Aufgrund der formalen und materiellen Ausdifferenziertheit deckt miru® ein breites Spektrum an räumlichen Situationen und Geschmacksrichtungen ab. Die Designs sind dabei so zeitlos, dass sie sich in die vorgefundene Architektur selbstverständlich einfügen. Gleichzeitig sind sie so selbstbewusst, dass sie einen Raum prägen und zur Adressbildung beitragen können.

Modularität

Im Mittelpunkt des Konzeptes steht ein individuelles Designprodukt, das Kunden sich entsprechend ihrer Bedürfnisse und Wünsche selbst konfigurieren können. Für jede Designlinie stehen jeweils 8 bis 29 Einzelmodule zur Verfügung. Es können verschiedene Farben bzw. Dekore und zusätzliche Optionen wie Sockelbeleuchtung, Logoplatzierung und Backofficelösungen gewählt werden. Die Thekenmodule können fugenlos miteinander verbunden oder mit einer sichtbaren Designfuge versehen werden. Diese große Variabilität ermöglicht den Einsatz der miru® Designtresen in unterschiedlichen räumlichen Kontexten.

Das beginnt bei kleinen Maßstäben wie zum Beispiel bei Arztpraxen, einem Empfangsraum in einer Rechtsanwaltskanzlei oder in einer Pension bis hin zu Großkonfigurationen für hallenartige Lobbys in Bürogebäuden, Hotels, Kultur- und öffentlichen Bauten. Zwischen diesen Polen lassen sich auch eine Vielzahl mittlerer Größen erstellen, die beispielsweise im gehobenen Gastro- und Eventbereich, in Banken oder in Business Clubs Anwendung finden können. Durch die Modularität lassen sich die Empfangstresen auch nach Jahren noch erweitern und anpassen.

Der Kunde erhält einerseits ein Unikat, das auf ihn zugeschnitten ist, gleichzeitig genießt er die ökonomischen und qualitativen Vorteile standardisierter Produkte. Im Vergleich zu einem freigeplanten Architektentresen kann mit dem System miru® die Hälfte der Zeit und rund ein Drittel der Kosten gespart werden. Investoren, Fachplaner, Innen-/Architekten und Schreiner profitieren damit von einer schnellen Realisierbarkeit, einer hohen Planungstransparenz und gleichzeitig erhalten sie hochwertige Designs und individuelle Lösungen.

Materialität

Bei miru® kommen besonders langlebige und robuste Materialien mit strapazierfähigen Oberflächen zum Einsatz, die der täglichen Beanspruchung Stand halten. Jede Empfangslösung basiert auf einem Korpus aus Mineralwerkstoff. Die seidig glänzende Oberfläche ist ein optisches Highlight und fühlt sich angenehm an. Sollten doch einmal Gebrauchsspuren entstehen, so kann das Material unkompliziert repariert und durch Abschleifen und Polieren aufgearbeitet werden.

Mineralwerkstoff ermöglicht darüber hinaus 3D Verformungen und damit eine enorme Formenvielfalt. Somit deckt miru® ein breites Spektrum ab, mit dem sich für jede Umgebung das passende Design finden lässt. In einzelnen Serien wird der

Mineralwerkstoff mit nachhaltigen Materialien kombiniert: Naturstein, Keramik, die zu 100 Prozent aus natürlichen Mineralien besteht oder UPB® Board, das aus Reishülsen hergestellt wird, kommen dabei zum Einsatz. Aufgrund ihrer außergewöhnlichen Optik und Haptik können so einzigartige Designakzente gesetzt werden.

Verfügbarkeit + Konfiguration

Mit dem Produktprogramm können insbesondere Büro- und Objekteinrichter, Architekten, Innenausbauer sowie Tischler unkompliziert, ohne Risiko und mit geringem Aufwand ihr Sortiment erweitern. Bezogen werden die Designtresen über Rosskopf + Partner. Von der Konfiguration bis zur Auslieferung steht ein Supportteam des Unternehmens beratend und unterstützend zur Seite.

Die Produktwebseite www.rosskopf-partner.com/produkte/miru vermittelt einen ersten Einblick in die Designlinien und deren Besonderheiten. Datenblätter, Datenpakete und eine Broschüre sind dort als Download verfügbar. Sie dienen als Planungsgrundlage. Zusätzlich werden zukünftig ausgewählte Designlinien über pCon.planner frei konfigurierbar sein. Eine Besichtigung einzelner Empfangslösungen ist aktuell auf Anfrage am Hauptsitz von Rosskopf + Partner möglich.

Darüber hinaus sucht das Unternehmen deutschlandweit nach Vertriebspartnern, die miru® in ihr Sortiment aufnehmen und einzelne Designtresen bei sich ausstellen möchten. Interessierte Objekt- und Büroeinrichter können sich direkt an Rosskopf + Partner wenden.

miru® Designlinien

[Carve](#)

[Concave](#)

[Cube](#)

[Flow](#)

[Mountain](#)

[Prisma](#)

[Stage](#)

[Warp](#)

Handwerkskunst trifft Architektur /

Rosskopf + Partner und Vietzke & Borstelmann Architekten

Seit mehr als 35 Jahren plant, konstruiert und realisiert Rosskopf + Partner Empfangslösungen aus Mineralwerkstoff. Ob klassische Formen, anspruchsvolle Designs oder die Kombination verschiedener Materialien. Mit den modularen Designtresen miru® überführt das Unternehmen jahrzehntelanges Know-how in ein teilstandardisiertes System. Gleichzeitig bietet das Unternehmen auch weiterhin individuell entworfene und geplante Empfangstresen an.

Seit vielen Jahren arbeitet Rosskopf + Partner mit Top-Architekten und Designern eng zusammen, um gemeinsam einzigartige Formwelten zu erschaffen. Mit Thomas Vietzke und Jens Borstelmann verbindet das Unternehmen eine über viele Jahre gewachsene und vertrauensvolle Zusammenarbeit. Was einst mit dem Großprojektprojekt Hotel Puerto America und Zaha Hadid begann, mündet heute in einem gemeinsam entwickelten Produktsystem.

Vietzke & Borstelmann Architekten stehen für innovative und maßgeschneiderte Architektur. Mit komplexen Formen und Geometrien erzeugen sie eine natürliche Ästhetik in ihren Entwürfen. An der Spitze des Büros stehen Thomas Vietzke und Jens Borstelmann, die sich einst bei Zaha Hadid Architects kennenlernten. Von 2001 bis 2014 realisierten sie in London und Hamburg zahlreiche preisgekrönte Entwürfe und Projekte. 2014 gründeten sie ihr eigenes Büro in Hamburg. Das Zusammenführen digitaler Techniken mit konventionellem Handwerk und die Leidenschaft für innovative, nachhaltige Materialien prägen seit vielen Jahren ihre Arbeit.

German Design Award

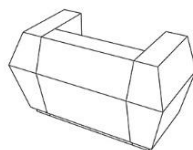
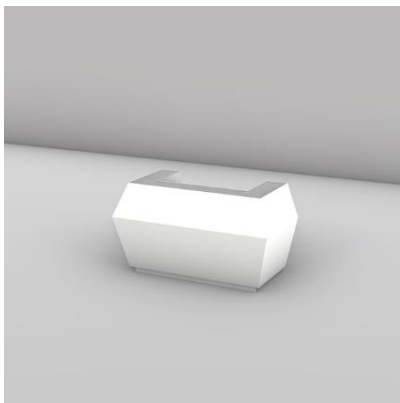
Der German Design Award ist der Premiumpreis des Rat für Formgebung. Mit seinem weltweiten Spektrum und seiner internationalen Strahlkraft zählt er branchenübergreifend zu den angesehensten Awards der Designlandschaft. Seit 2012 identifiziert der German Design Award maßgebliche Gestaltungstrends, präsentiert sie einer breiten Öffentlichkeit und zeichnet sie aus. So werden jährlich außerordentliche Einreichungen im Produktdesign, Kommunikationsdesign und der Architektur gekürt.

Folgende Fotos sowie weiteres Bildmaterial können bei presse@rosskopf-partner.com angefordert werden.



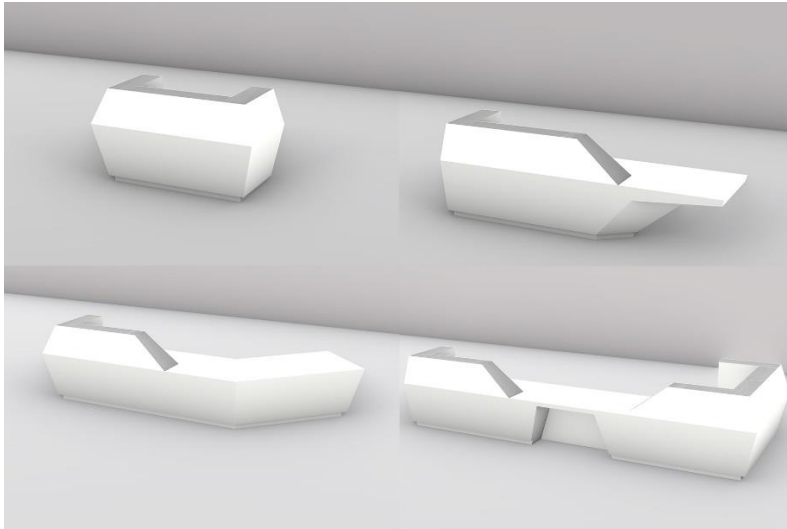
German Design Award - Special Mention für miru® - Oliver Schleich (Rosskopf + Partner) und Thomas Vietzke (Vietzke & Borstelmann Architekten) nehmen die Auszeichnung stolz entgegen (von links nach rechts)

Foto: German Design Council

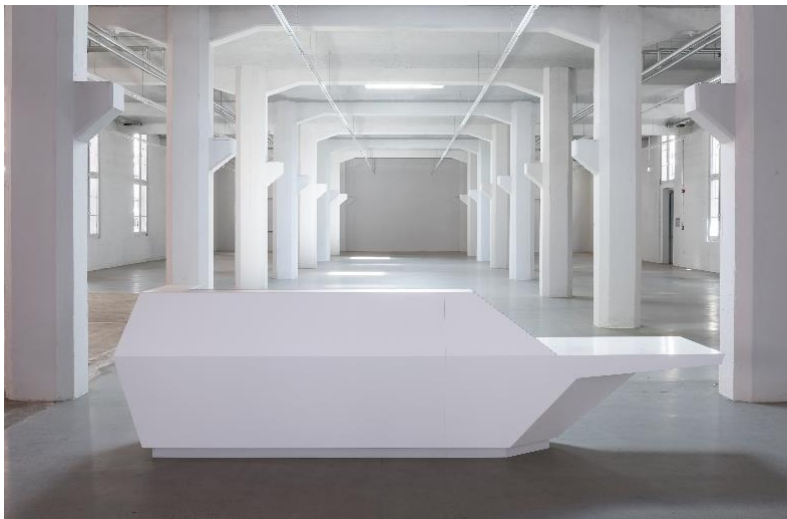


modulare Zusammensetzung eines miru® Designtresen – Carve

Bild: ROSSKOPF + PARTNER AG



Vielzahl an Konfigurationsmöglichkeiten – Carve
Bild: ROSSKOPF + PARTNER AG



Carve mit Cantilever und Designfuge
Module: CAR-LE-U-ST + CAR-S-U-1200 + CAR-RC
Foto: Steffen Spitzner / ROSSKOPF + PARTNER AG



Carve - Thekenblatt belegt mit UPB® Board Natural
Foto: Steffen Spitzner / ROSSKOPF + PARTNER AG



Rückansicht Carve
Foto: Steffen Spitzner / ROSSKOPF + PARTNER AG



Concave mit farbigem Thekenblatt und Sockel in Sunshine Yellow
Module: CON-LE-U-SM, CON-C90-U, CON-C90-U, CON-RE-U-SM
Foto: Steffen Spitzner / ROSSKOPF + PARTNER AG



Cube in Light + Slate Grey mit Cloudhanger
Module: CUB-LE-U, CUB-S-U-CH, CUB-LU, CUB-S-D-600, CUB-RE-D
Foto: Steffen Spitzner / ROSSKOPF + PARTNER AG



Flow in bicolor

Module: FLO-LE-U + FLO-S-U-900 + FLO-LSCU + FLO-S-D-900-BC + FLO-RE-D-BC

Foto: Steffen Spitzner / ROSSKOPF + PARTNER AG



Mountain mit Keramik New York – New York mit Sockel- und Akzentbeleuchtung

Module: MTA-LE-P + MTA-S-1800-LP + MTA-C90-P + MTA-RE-V

Foto: Steffen Spitzner / ROSSKOPF + PARTNER AG



Prisma mit Cantilever

Module: PRI-LE-U + PRI-LU + PRI-RC

Foto: Steffen Spitzner / ROSSKOPF + PARTNER AG



Prisma Keramikintarsien Iron Grey

Foto: Steffen Spitzner / ROSSKOPF + PARTNER AG



Stage mit Thekenblatt aus Naturstein Nero Assoluto

Module: STG-LE + STG-S-AL + STG-RE

Foto: Steffen Spitzner / ROSSKOPF + PARTNER AG



Warp mit einzigartiger Formgebung + mit synergy3D Lisenen in Copper

Module: WAP-LE-U + WAP-C90-BDE + WAP-C90-BDE + WAP-RE -U

Foto: Steffen Spitzner / ROSSKOPF + PARTNER AG

Über die ROSSKOPF + PARTNER AG

Rosskopf + Partner ist Inspirator und Umsetzungspartner für Projekte mit innovativen Oberflächenmaterialien. Architekten, Planer, Inneneinrichter, Küchen- und Badstudios sowie Tischlereien profitieren von der jahrzehntelangen Erfahrung und Kompetenz des Unternehmens – von der Beratung über das Engineering hin zur Fertigung und Montage. Mit über 200 Mitarbeitern an zwei Produktionsstandorten in Hennersdorf / Sachsen und Obermehler / Thüringen gibt Rosskopf + Partner Ideen Form: Aus Mineralwerkstoff, Quarz- und Naturstein, Porzellan- und Glaskeramik entwickeln Ingenieure, Verarbeitungs- und Montage-Experten maßgeschneiderte Oberflächenlösungen. Ob Einzel- oder Serienfertigung, das mittelständische Unternehmen hat sich auf die Realisierung individueller Kundenwünsche spezialisiert.

www.rosskopf-partner.de

Facebook: www.facebook.com/rosskopfundpartner

LinkedIn: www.linkedin.com/company/rosskopf-&-partner-ag

Instagram: www.instagram.com/rosskopfundpartnerag

Pinterest: www.pinterest.de/rosskopfundpartnerag

Pressekontakt und Belegexemplar:

ROSSKOPF + PARTNER AG
Marketing
Bahnhofstraße 16
09573 Augustusburg OT Hennersdorf
Deutschland

+49 37291 25-0

presse@rosskopf-partner.com