



# Porzellankeramik NEOLITH®

## CLASSTONE

NEOLITH®  
SINTERED STONE



**Blanco Carrara  
BC02 / BC02-R**  
si 6/12 mm  
Preisgruppe 3



**Calacatta  
C01**  
si 6/12/20 mm  
p 6/12/20 mm  
Preisgruppe 3/  
auf Anfrage



**Calacatta  
C01-R**  
si 6/12/20 mm  
p 6/12/20 mm  
Preisgruppe 3/  
auf Anfrage



**Calacatta Gold  
CG01**  
si 6/12 mm  
p 6/12 mm  
Preisgruppe 3/  
auf Anfrage



**Calacatta Gold  
CG01-R**  
si 6/12/20 mm  
p 6/12/20 mm  
Preisgruppe 3/  
auf Anfrage



**Calatorao**  
si 6/12/20 mm  
Preisgruppe 3



**Estatuario  
E01**  
si 6/12/20 mm  
p 6/12/20 mm  
Preisgruppe 3/  
auf Anfrage



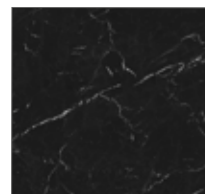
**Estatuario  
E01-R**  
si 6/12/20 mm  
p 6/12-/20 mm  
Preisgruppe 3/  
auf Anfrage



**Estatuario  
E05**  
si 6/12 mm  
p 6/12 mm  
Preisgruppe 3/  
auf Anfrage



**Estatuario  
E05-R**  
si 6/12 mm  
p 6/12 mm  
Preisgruppe 3/  
auf Anfrage



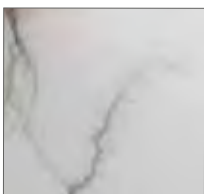
**Nero Marquina  
NM01 / NM01-R**  
si 6/12 mm  
p 6/12 mm  
Preisgruppe 3/  
auf Anfrage



**Pulpis**  
si 6/12 mm  
Preisgruppe 3/  
auf Anfrage

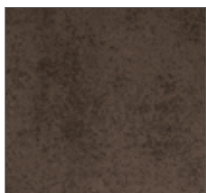


**Strata Argentum**  
r 6/12 mm  
Preisgruppe 3



**Mont Blanc**  
si 6/12 mm  
Preisgruppe 3

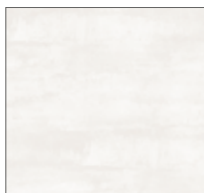
## IRON



**Iron Copper**  
s 6/12 mm  
Preisgruppe 3



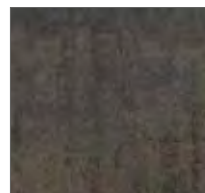
**Iron Corten**  
s 6/12/20 mm  
Preisgruppe 3



**Iron Frost**  
s 6/12 mm  
Preisgruppe 3



**Iron Grey**  
s 6/12/20 mm  
Preisgruppe 3

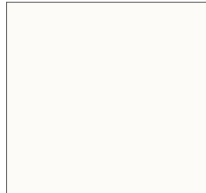


**Iron Moss**  
s 6/12/20 mm  
Preisgruppe 3

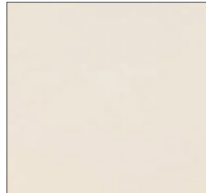
# Porzellankeramik NEOLITH®

## COLORFEEL

NEOLITH®  
SINTERED STONE



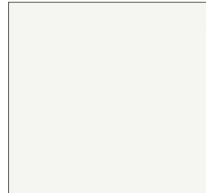
**Arctic White**  
s 6/12/20 mm  
si 6/12/20 mm  
p 6/12 mm  
Preisgruppe 3/3/  
auf Anfrage



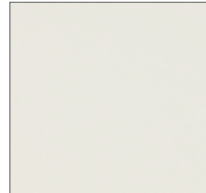
**Avorio**  
s 12 mm  
Preisgruppe 1



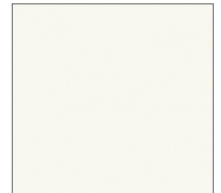
**Nero**  
s 6/12/20 mm  
Preisgruppe 1



**Nieve**  
s 6/12 mm  
si 6/12 mm  
Preisgruppe 3/3



**Perla**  
s 6 mm  
Preisgruppe 1



**Just White**  
si 6/12/20 mm  
Preisgruppe 3

## STEEL

## TIMBER



**Sofia Cuprum**  
st 6/12/20 mm  
Preisgruppe 3



**La Bohème B01**  
s 6/12/ mm  
Preisgruppe 3

## Hinweise:

### Sortiment

Alle Farben sind in den angegebenen Stärken verfügbar. Das speziell auf die Wünsche unserer Kunden abgestimmte **Sortiment Rosskopf + Partner** finden Sie in der Übersicht speziell gekennzeichnet (**Farbname**). Diese Farben haben wir permanent auf Lager, so dass wir Ihnen hierfür verbesserte Fertigungs- und Lieferzeiten bieten können.

Für Ihre Arbeitsplattenaufträge in Plattenstärke 6 mm beachten Sie bitte unsere Preisliste „Basic Ceramic“.

Alle Classtone Dekore sowie einige Fusion Dekore verfügen über eine sehr weitläufige Musterung. Die hier gezeigten Ausschnitte sind nicht repräsentativ und können mitunter erheblich abweichen.

### Plattenmaße

Rohplatten sind in diesen Materialien und Formaten erhältlich:  
6 mm stark – 3200 x 1500 mm, 12 mm stark – 3200 x 1600 mm und 20 mm stark – 3200 x 1600 mm

### Oberflächenhinweis

**Satin (s):** Diese Struktur ist charakterisiert durch eine natürlich matte Optik und eine regelmäßige Textur, welche dem Material eine hohe Widerstandsfähigkeit ermöglicht.

**Silk (si):** Diese Oberfläche fühlt sich ein wenig weicher an als die satin-Oberfläche. Die seidige Glätte wird durch die Neolith Airless-Pistole (NAP) Technologie erreicht.

**Riverwashed (r):** Diese Oberfläche bietet eine größere Oberflächenrauheit. Sie kann mit einer antiken Optik verglichen werden und gibt der Oberfläche einen Hauch von Naturstein.

**Poliert (p):** Dieses Finish steht für Glanz, Tiefe und Reflexion. Es steht für eine vollständige Ebenheit und verleiht der Oberfläche einen Hauch von Eleganz. Diese Oberfläche empfehlen wir nicht für Küchenarbeitsplatten. Oberflächenreklamationen wie Kratzer, Nanoporen und ähnliches können **nicht** anerkannt werden.

**Slate (sl):** Diese neuartige Oberfläche bietet eine Textur mit weichem Relief.

**Steel touch (st):** Dieses Finish ist halbgläzend.



# Porzellankeramik NEOLITH®

## FUSION

NEOLITH®  
SINTERED STONE



**Arena**  
s 6/12 mm  
Preisgruppe 2



**Aspen Grey**  
si 6/12/20 mm  
Preisgruppe 3



**Barro**  
s 6/12/20 mm  
Preisgruppe 1



**Mirage**  
si 6/12 mm  
Preisgruppe 3



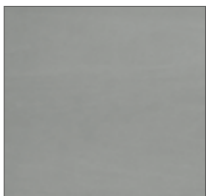
**Basalt Black**  
s 6/12/20 mm  
Preisgruppe 3



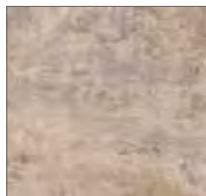
**Basalt Grey**  
s 6/12/20 mm  
Preisgruppe 3



**Beton**  
si 6/12/20 mm  
r 6 mm  
Preisgruppe 3/3



**Cement**  
s 6/12/20 mm  
Preisgruppe 2



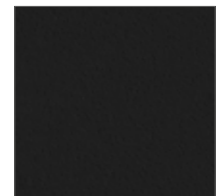
**Concrete Taupe**  
si 6/12/20 mm  
Preisgruppe 3



**Krater**  
r 6/12 mm  
Preisgruppe 2



**Lava**  
s 6  
Preisgruppe 3



**Nero Zimbabwe**  
r 6/12/20 mm  
Preisgruppe 3



**New York**  
si 6/12/20 mm  
Preisgruppe 3



**Phedra**  
s 6/12 mm  
Preisgruppe 3



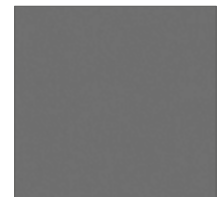
**Pierre Bleue**  
si 6 mm  
Preisgruppe 2



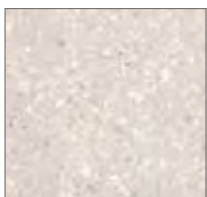
**Pietra di Luna**  
si 6/12/20 mm  
Preisgruppe 2



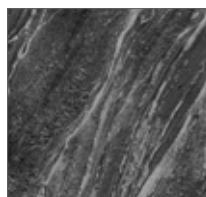
**Pietra di Osso**  
si 6/12 mm  
Preisgruppe 2



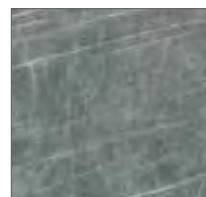
**Pietra di Piombo**  
si 6/12/20 mm  
Preisgruppe 2



**Retrostone**  
si 6/12 mm  
Preisgruppe 2



**Mar del Plata**  
sl 6/12 mm  
Preisgruppe 3



**Zaha Stone**  
si 6/12/20 mm  
Preisgruppe 2