



Mineralwerkstoff – AVONITE®



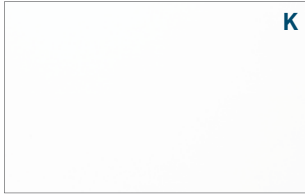
SOLIDS

F1-8106 White 12 mm Preisgruppe 1	F1-8256 Polaris 12/9/6 mm Preisgruppe 1	F1-8026 Super White 12/9/6/3 mm Preisgruppe 1	F1-8090 Snowfall 12/3 mm Preisgruppe 1	F1-8066 Porcelain 12 mm Preisgruppe 2	F1-8064 Ice White* 12 mm Preisgruppe 2
F1-8106 Ivory 12 mm Preisgruppe 2	F1-8024 Crème 12 mm Preisgruppe 2	F1-8010 Bone 12 mm Preisgruppe 2	F1-8286 Cardamom* 12 mm Preisgruppe 2	F1-8272 Café au Lait* 12 mm Preisgruppe 2	F1-8278 Clay* 12 mm Preisgruppe 2
F1-8288 Putty* 12 mm Preisgruppe 2	F1-8292 Cloud* 12 mm Preisgruppe 2	F1-8290 Plumbic* 12 mm Preisgruppe 2	F1-8231 Dove Grey* 12 mm Preisgruppe 2	F1-8276 Brume* 12 mm Preisgruppe 2	F1-8280 Smoke* 12 mm Preisgruppe 2
F1-8260 Rain* 12 mm Preisgruppe 2	F1-8258 Antique Blue* 12 mm Preisgruppe 2	F1-8284 Azul* 12 mm Preisgruppe 3	F1-8262 Vino* 12 mm Preisgruppe 2		
F1-8268 Mango* 12 mm Preisgruppe 2	F1-8254 Green Apple* 12 mm Preisgruppe 2	F1-8252 Orange Zest* 12 mm Preisgruppe 2	F1-8264 Crimson* 12 mm Preisgruppe 3	F1-8248 Fuego* 12 mm Preisgruppe 2	
F1-8274 Sugar Cane* 12 mm Preisgruppe 3	F1-8266 Fondant* 12 mm Preisgruppe 3	F1-8282 Carbon* 12 mm Preisgruppe 3	F1-8240 Eclipse* 12 mm Preisgruppe 3		

Mineralwerkstoff – AVONITE®



STRUCTURED



F1-8206 **Alpine Shimmer**
12 mm
Preisgruppe 3



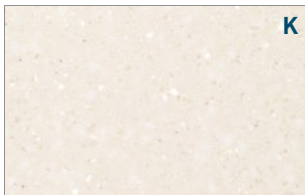
F1-9065 **Artica**
12 mm
Preisgruppe 3



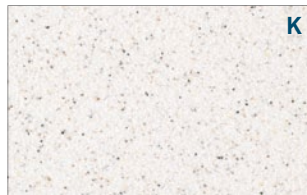
F1-7810 **Malt**
12 mm
Preisgruppe 3



F1-9117 **Kokoura**
12 mm
Preisgruppe 3



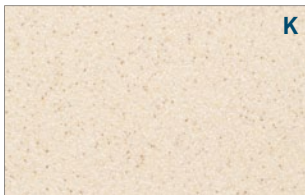
F1-9137 **Casablanca**
12 mm
Preisgruppe 3



F1-9105 **Aspen**
12 mm
Preisgruppe 3



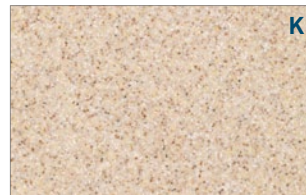
F1-9010 **Stormy Gray**
12 mm
Preisgruppe 3



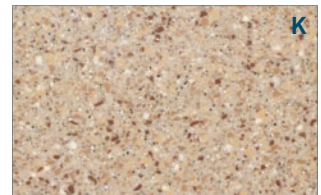
F1-9036 **Sandstorm**
12 mm
Preisgruppe 3



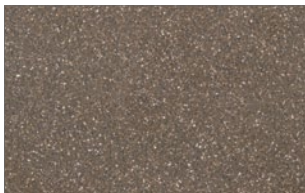
F1-7711 **Jurassic**
12 mm
Preisgruppe 4



F1-9037 **High Desert**
12 mm
Preisgruppe 3



F1-9144 **Palermo**
12 mm
Preisgruppe 3



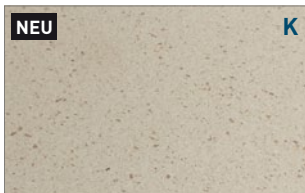
F1-7830 **Bronze***
12 mm
Preisgruppe 3



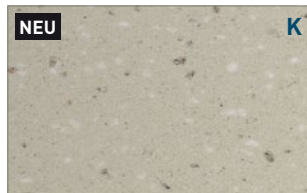
F1-7826 **Signal***
12 mm
Preisgruppe 3



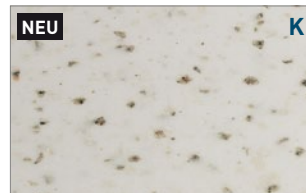
F1-7735 **Dark Roast**
12 mm
Preisgruppe 3



F1-4330 **Honey Crunch**
12 mm
Preisgruppe 4



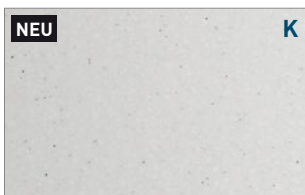
F1-7710 **Gulf Coast**
12 mm
Preisgruppe 4



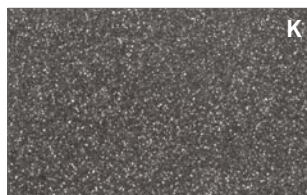
F1-7713 **Algodon**
12 mm
Preisgruppe 4



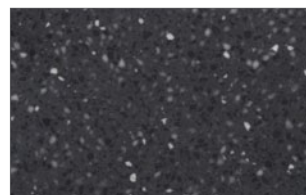
F1-7933 **El Cajon**
12 mm
Preisgruppe 4



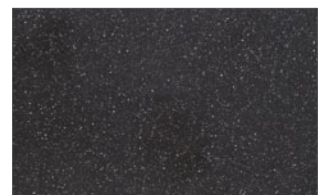
F1-9119 **Nordic**
12 mm
Preisgruppe 3



F1-9020 **Black Lava**
12 mm
Preisgruppe 3



F1-9125 **Black Coral**
12 mm
Preisgruppe 4



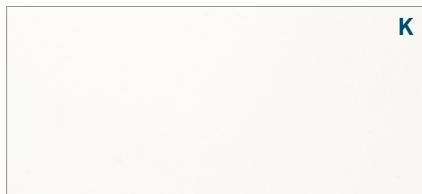
F1-7820 **Star Shine**
12 mm
Preisgruppe 4



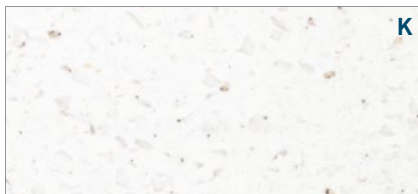
Mineralwerkstoff – AVONITE®



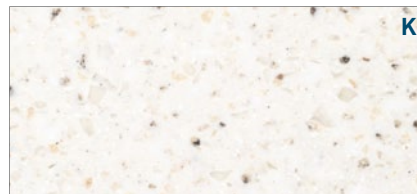
STRUCTURED



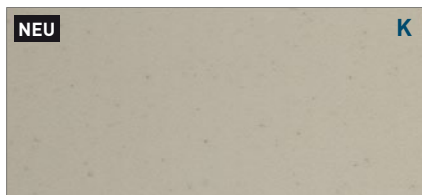
F1-7555 **Icecap**
12 mm
Preisgruppe 5



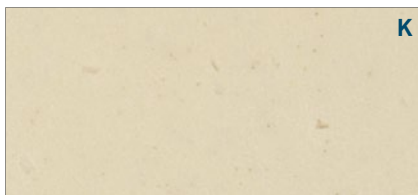
F1-7502 **Avalanche**
12 mm
Preisgruppe 5



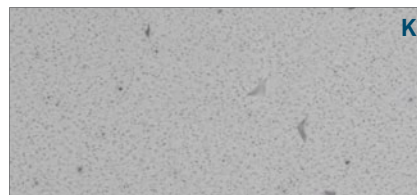
F1-7501 **Moon Crystal**
12 mm
Preisgruppe 5



NEU
F1-7551 **Ginger**
12 mm
Preisgruppe 5

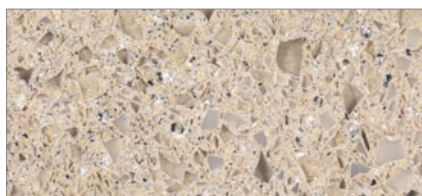


F1-7557 **Hazelnut**
12 mm
Preisgruppe 5



F1-7556 **Shark Skin**
12 mm
Preisgruppe 5

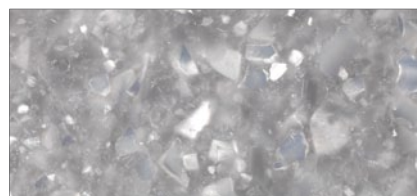
STUDIO COLLECTION



K3-8587 **Terra**
12 mm
Preisgruppe auf Anfrage



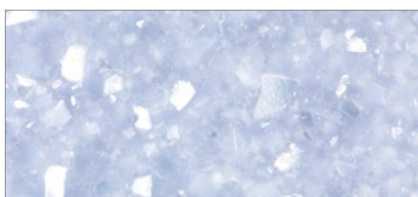
K3-8586 **Luna**
12 mm
Preisgruppe auf Anfrage



K3-8345 **Silver Pearl**
12 mm
Preisgruppe auf Anfrage



K3-8344 **Charcoal Pearl**
12 mm
Preisgruppe auf Anfrage



K3-8346 **Celestial Pearl**
12 mm
Preisgruppe auf Anfrage

Mineralwerkstoff – AVONITE®

STUDIO COLLECTION



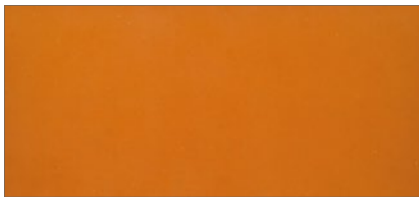
K3-8480 **Frosted Glass**
12 mm
Preisgruppe auf Anfrage



K3-8455 **Antique Glass**
12 mm
Preisgruppe auf Anfrage



K3-8465 **Sky Glass**
12 mm
Preisgruppe auf Anfrage



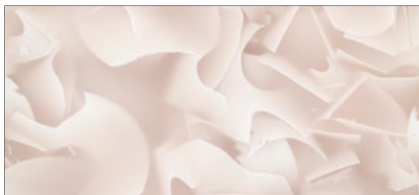
K3-8560 **Amber Glass**
12 mm
Preisgruppe auf Anfrage



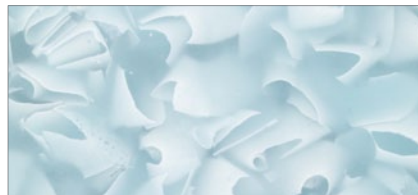
K3-8420 **Ruby Glass**
12 mm
Preisgruppe auf Anfrage



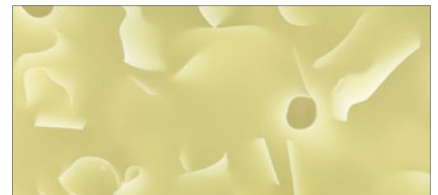
K3-8608 **Cirrus II**
12 mm
Preisgruppe auf Anfrage



K3-8600 **Sirocco**
12 mm
Preisgruppe auf Anfrage



K3-8601 **Neptune**
12 mm
Preisgruppe auf Anfrage



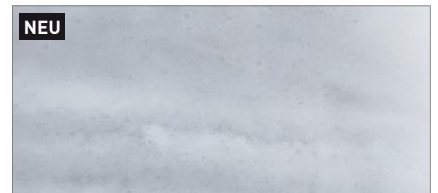
K3-8606 **Irish Bell**
12 mm
Preisgruppe auf Anfrage



K3-8700 **Ocean Breeze**
12 mm
Preisgruppe auf Anfrage



K3-8710 **Tempest**
12 mm
Preisgruppe auf Anfrage



K3-8730 **Jet Stream**
12 mm
Preisgruppe auf Anfrage

Hinweise:

Sortiment

Alle Farben sind in den angegebenen Stärken verfügbar. Das speziell auf die Wünsche unserer Kunden abgestimmte **Sortiment Rosskopf + Partner** finden Sie in der Übersicht speziell gekennzeichnet (**Farbname**). Diese Farben haben wir permanent auf Lager, so dass wir Ihnen hierfür verbesserte Fertigungs- und Lieferzeiten bieten können.

Dunkle und matte Farben lassen Staub und Schmutz stärker erscheinen als helle und strukturierte Farben. Eine häufigere Reinigung ist daher notwendig. Beim Einsatz von Desinfektionsmitteln auf Mineralwerkstoff-Oberflächen empfehlen wir dringend vorherige Materialtests.

* Diese Farben sind empfindlicher für Verkratzungen. Wir empfehlen diese Farben nicht für stark beanspruchte Oberflächen.

Die mit **K** gekennzeichneten Farben sind als Küchenarbeitsplatten geeignet.

Plattenmaße

Rohplatten sind in diesen Materialstärken und Formaten erhältlich:

Snowfall/Super White:	3 mm stark – 2464 x 1245 mm
Polaris/Super White:	6 mm stark – 3658 x 1370 mm
	9 mm stark – 3658 x 762 mm
	12 mm stark – 3658 x 762/1370 mm
	12 mm stark – 3658 x 1370 mm
Ice White:	
restliche Solids/Structured:	12 mm stark – 3658 x 762 mm
Studio Collection:	12 mm stark – 3048 x 914 mm

Zusätzlich zu den angegebenen Plattenmaßen können die PG1 bis PG5 in Sondermaßen gefertigt werden. Hier haben Sie die Möglichkeit, jede Plattenstärke zwischen 3 und 19 mm sowie Plattenmaße im Rahmen von 762 mm bis 1524 mm in der Breite und 1829 mm bis 5182 mm in der Länge zu bestellen. Bitte kontaktieren Sie zu Details für Sonderabmessungen Ihren persönlichen Ansprechpartner bezüglich Lieferzeit und Mindestabnahmemengen.