

HypoVereinsbank-Tower, München

Skulpturaler Kristall aus Mineralwerkstoff

Der denkmalgeschützte HVB-Tower in München wurde von HENN zu einem klimaeffizienten Green Building umgebaut. Ein Blick hinter die neue Fassade in alter Optik präsentiert ein modernes Bürokonzept – in einer außergewöhnlichen architektonischen Kulisse. Im Foyer entfaltet sich ein riesiger, aus Mineralwerkstoff gefertigter „Kristall“.

Nach drei Jahren ist die Sanierung des Münchner HVB-Towers abgeschlossen und beherbergt jetzt die Unternehmenszentrale der HypoVereinsbank. Verantwortlich für den Umbau zeichnet das Münchner Architekturbüro HENN. Im Auftrag der HVB Immobilien AG sollte das 1981 von Betz Architekten fertiggestellte Hochhaus in ein modernes Green Building verwandelt werden. Im Mittelpunkt standen neue integrierte Raum- und Klimakonzepte, die den Austausch der vorhandenen Haustechnik sowie die energetische Sanierung der Fassade umfasst.

Letztere war eine besondere Herausforderung, denn der 114 Meter hohe Tower steht seit 2006 unter Denkmalschutz. In enger Abstimmung zwischen Architekten, Bauherren, der Denkmalschutzbehörde und dem Sohn der Entwurfsarchitekten entstand ein gebäudespezifisches Fassadenkonzept: basierend auf der Optik der Bestandsfassade aber nach den bautechnischen Anforderungen an eine zukunftsfähige und klimaeffiziente Hochhausfassade. Nach der Fertigstellung wurde der HVB-Tower mit dem höchsten LEED-Zertifikat in Platin ausgezeichnet.

Im Gebäudeinneren gab es einen deutlich größeren Gestaltungsspielraum. Den seit jeher für die flexible Raumnutzung ausgelegten Gebäudegrundriss überführten HENN in ein

Rückfragen bitte an:

Rosskopf + Partner AG · Marketing · 09573 Augustusburg-Hennersdorf · Germany
Telefon +49 37291 25-0 · Fax +49 37291-10

Seifert PR (GPRA) · Zettachring 2a · 70567 Stuttgart · Germany
Telefon +49 711 77918-0 · Fax +49 711 77918-77 · info@seifert-pr.de



modernes „Smart Working-Konzept“: Die Raumstruktur kann sich ändernden Abläufen anpassen und erlaubt sowohl Einzelbüros als auch Bürolandschaften mit verschiedenen Kommunikationsflächen und modernen IT-Lösungen.

Dass Dynamik, Fortschritt, Qualität und Design die gestalterischen Leitmotive des Innenausbaus darstellen, wird dem Besucher sofort beim Betreten des Foyers mit seinem spektakulären Atrium deutlich: Der skulpturale Raum erinnert an einen riesigen Kristall, der sich über drei Etagen entfaltet. Dabei fungiert der Kristall gleichzeitig als Brüstung und räumliche Begrenzung zum Luftraum in der Gebäudemitte. Von dort wird der Blick hinauf zum gläsernen Dach der Eingangshalle gelenkt. Die Oberfläche der imposanten Skulptur besteht aus weißem Mineralwerkstoff, welcher ein komplexes Untergerüst aus Stahl-, Aluminium- und Gipsfaserelementen verkleidet. Für die Fertigung und Montage der Stahl- und Aluminiumbauteile zeichnet die Arnold AG aus Friedrichsdorf verantwortlich. Der Metallbearbeitungsspezialist war zugleich Gesamtauftragnehmer des Kristalls und beauftragte seinerseits Rosskopf + Partner für Oberkonstruktion aus Mineralwerkstoff. Das Unternehmen zählt zu den führenden Verarbeitern von Mineralwerkstoff und steht Architekten, Planern und Designern mit einem erfahrenen Projektteam aus Ingenieuren und Handwerkern als Ansprech- und Umsetzungspartner für individuelle 3-D-Kreationen zur Seite.

Ganz bewusst entschieden sich die Architekten für den Verbundwerkstoff aus ca. 75 Prozent natürlichen Mineralien sowie Acryl und Farbpigmenten. Denn Mineralwerkstoff lässt sich fugenlos verkleben, so dass der raumübergreifende Kristall wie aus einem Guss erscheint. Dabei verleiht seine glatte, porenlose Oberfläche dem Werkstoff nicht nur eine hochwertige Optik und angenehm warme Haptik, er ist darüber hinaus äußerst hygienisch und pflegeleicht. Schmutz lässt sich ganz einfach mit Wasser oder einem milden Reinigungsmittel entfernen. Sollten

Rückfragen bitte an:

Rosskopf + Partner AG · Marketing · 09573 Augustusburg-Hennersdorf · Germany
Telefon +49 37291 25-0 · Fax +49 37291-10

Seifert PR (GPRA) · Zettachring 2a · 70567 Stuttgart · Germany
Telefon +49 711 77918-0 · Fax +49 711 77918-77 · info@seifert-pr.de



nach langem Gebrauch doch einmal kleine Abnutzungserscheinungen auftauchen, lassen sich diese mühelos wegpolieren. Somit eignet sich Mineralwerkstoff ideal für den Einsatz in täglich beanspruchten Büro- und Arbeitswelten, die lange attraktiv und einladend aussehen sollen. Obendrein ist der Mineralwerkstoff schwer entflammbar nach DIN 4102-1 B1 und entspricht den strengen brandschutztechnischen Vorgaben im HVB-Tower.

Am sächsischen Standort Hennersdorf – dem Kompetenzzentrum für Mineralwerkstoff – haben die Materialexperten von Rosskopf + Partner fast 850 m² des modernen Oberflächen-Materials verarbeitet. Es entstanden rund 500 Einzelteile, die von einem 5-köpfigen Team direkt im Tower montiert wurden. Die einzelnen Werkstücke mussten millimetergenau zusammengefügt, verschraubt, verklebt und anschließend verschliffen werden. „Dabei kommt es auf absolut präzises Arbeiten an“, erläutert Sebastian Köhler, Projektleiter bei Rosskopf + Partner. „Da sich der Kristall vom Boden bis zur Decke der einzelnen Etagen schwingt und in das Atrium ragt, war die Montage stellenweise echt knifflig.“

Voraussetzung für die passgenaue und elegante Verkleidung war die exakte Planung, Fertigung und Ausrichtung der primären und sekundären Unterkonstruktion. Mit der gesamten Ausführungsplanung des 36 Tonnen schweren Kristalls haben HENN Architekten das Dresdner Büro 5D Engineering in Zusammenarbeit mit der Arnold AG betraut. Eine komplexe Aufgabe, wie 5D Geschäftsführer Michael Schob erläutert: „Besonders spannend waren die geometrischen Besonderheiten des Kristalls: Neben spitzen Winkeln und Ecken die auf Null auslaufen, gibt es kaum parallele Flächen. Vielmehr sind alle Flächen in unterschiedlichen Neigungen zueinander angeordnet, es gibt nur wenige identische Bauteile.“

Rückfragen bitte an:

Rosskopf + Partner AG · Marketing · 09573 Augustusburg-Hennersdorf · Germany
Telefon +49 37291 25-0 · Fax +49 37291-10

Seifert PR (GPRA) · Zettachring 2a · 70567 Stuttgart · Germany
Telefon +49 711 77918-0 · Fax +49 711 77918-77 · info@seifert-pr.de



Zunächst entwickelte 5D aufbauend auf einem Flächenmodell der Architekten einen prinzipiellen Konstruktionsansatz: So besteht die Primärkonstruktion aus Stahlschwertern und Edelstahlrohren, die am Rohbau befestigt sind. Auf dieser Gitterstruktur ist die sekundäre Rahmenstruktur aus Gipsfaserplatten und Aluminium-Kantteilen aufgesetzt. Wichtig war, dass diese neben den Gewichtslasten auch die temperaturabhängige Ausdehnung der Mineralwerkstoff-Verkleidung aufnehmen kann. Die Schmalflächen der Rahmen bilden schließlich die Grundfläche für die Verkleidung mit 12 Millimeter starken Mineralwerkstoff-Platten. Das Konstruktionsprinzip wurde im Baukörper an einem 1:1 Mockup auf seine Funktionalität sowie die optische Wirkung geprüft. Nach statischer Prüfung und der Freigabe durch die Oberste Baubehörde hat 5D Engineering mit Unterstützung der Spezialisten von designtoproduction die Datenaufbereitung aller Bauteile übernommen.

Weitere Informationen erhalten Interessierte im Internet unter www.rosskopf-partner.com oder per E-Mail an info@rosskopf-partner.com.

Rückfragen bitte an:

Rosskopf + Partner AG · Marketing · 09573 Augustusburg-Hennersdorf · Germany
Telefon +49 37291 25-0 · Fax +49 37291-10

Seifert PR (GPRA) · Zettachring 2a · 70567 Stuttgart · Germany
Telefon +49 711 77918-0 · Fax +49 711 77918-77 · info@seifert-pr.de



Projektbeteiligte:

Bauherr:

HVZ GmbH&Co. Objekt KG
Arabellastrasse 12
81925 München
Tel. +49 89 378-49378
info@hvbimmobilien.de

Architekt Ursprungsbau:

Walther und Bea Betz Architekten
München

Architekt Modernisierung:

HENN GmbH
Büro München
Augustenstraße 54
80333 München
Deutschland
Tel. +49 (0)89 52 35 7-0
info@henn.com

Ausführungsplanung „Kristall“:

5D Engineering GmbH
Moritzburger Weg 67
01109 Dresden
Tel: +49 351 883410-0
info@5d-engineering.com

Oberkonstruktion „Kristall“:

Rosskopf + Partner AG
Kompetenzzentrum Mineralwerkstoff
Bahnhofstraße 16
09573 Augustusburg-Hennersdorf
Tel. +49 37291 250
info@rosskopf-partner.com

Generalauftragnehmer/Unterkonstruktion „Kristall“:

Arnold AG
Industriestraße 6-10
61381 Friedrichsdorf
Tel. +49 6172 765-0
info@arnold.de

Rückfragen bitte an:

Rosskopf + Partner AG · Marketing · 09573 Augustusburg-Hennersdorf · Germany
Telefon +49 37291 25-0 · Fax +49 37291-10

Seifert PR (GPRA) · Zettachring 2a · 70567 Stuttgart · Germany
Telefon +49 711 77918-0 · Fax +49 711 77918-77 · info@seifert-pr.de



Bildunterschriften:



Rosskopf + Partner_HVB-Tower 1a+b

Der denkmalgeschützte HVB-Tower in München wurde vom Architekturbüro HENN zu einem klimateffizienten Green Building umgebaut. Im Mittelpunkt stand ein integriertes Raumklimakonzept, das den Austausch der vorhandenen Haustechnik sowie die energetische Sanierung der Fassade umfasst.

Rückfragen bitte an:

Rosskopf + Partner AG · Marketing · 09573 Augustusburg-Hennersdorf · Germany
Telefon +49 37291 25-0 · Fax +49 37291-10

Seifert PR (GPRA) · Zettachring 2a · 70567 Stuttgart · Germany
Telefon +49 711 77918-0 · Fax +49 711 77918-77 · info@seifert-pr.de



Rosskopf + Partner_HVB-Tower 2a+b.jpg

Im Foyer des HVB-Towers in München entfaltet sich riesiger „Kristall“ aus Mineralwerkstoff über drei Etagen.



Rosskopf + Partner_HVB-Tower 3.jpg

Der Kristall fungiert gleichzeitig als Brüstung und räumliche

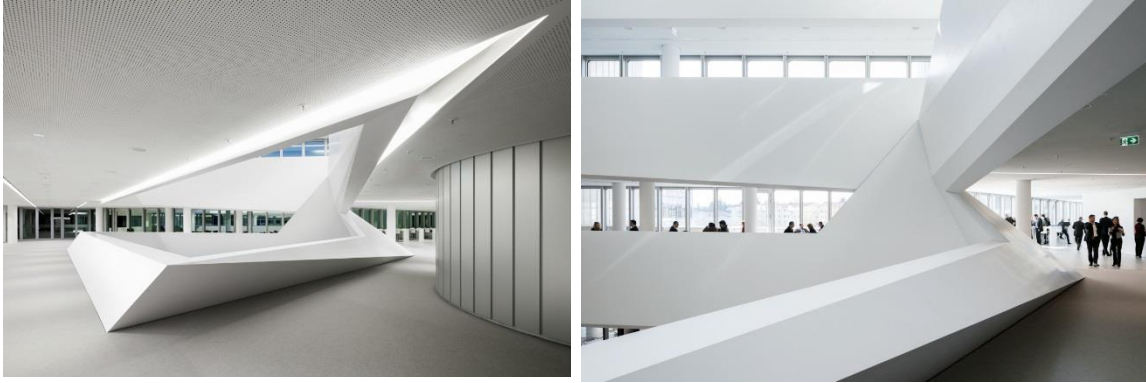
Rückfragen bitte an:

Rosskopf + Partner AG · Marketing · 09573 Augustusburg-Hennersdorf · Germany
Telefon +49 37291 25-0 · Fax +49 37291-10

Seifert PR (GPRA) · Zettachring 2a · 70567 Stuttgart · Germany
Telefon +49 711 77918-0 · Fax +49 711 77918-77 · info@seifert-pr.de



Begrenzung zum Luftraum in der Gebäudemitte.



Roskopf + Partner_ HVB-Tower 4a+b.jpg

Insgesamt wurden ca. 850 m² Mineralwerkstoff verbaut. Was wie aus einem Guss erscheint, sind rund 500 Einzelteile, die vor Ort millimetergenau zusammengefügt, verschraubt, verklebt und anschließend verschliffen wurden.



Roskopf + Partner_ HVB-Tower 5.jpg

Mineralwerkstoff eignet sich ideal für den Einsatz in täglich

Rückfragen bitte an:

Roskopf + Partner AG · Marketing · 09573 Augustusburg-Hennersdorf · Germany
Telefon +49 37291 25-0 · Fax +49 37291-10

Seifert PR (GPRA) · Zettachring 2a · 70567 Stuttgart · Germany
Telefon +49 711 77918-0 · Fax +49 711 77918-77 · info@seifert-pr.de

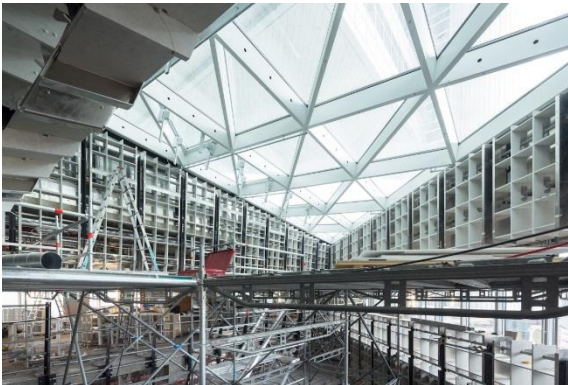


beanspruchten Büro- und Arbeitswelten. Seine porenlose Oberfläche sieht elegant aus und ist äußerst hygienisch und pflegeleicht.



Roskopf + Partner_ HVB-Tower 6a+b.jpg

Eine planerische Herausforderung: Neben spitzen Winkeln und Ecken die auf Null auslaufen, hat der Kristall kaum parallele Flächen – sie sind alle in unterschiedlichen Neigungen zueinander angeordnet.



Roskopf + Partner_ HVB-Tower 7.jpg

Die Primärkonstruktion des Kristalls besteht aus Stahlschwertern und Edelstahlrohren, die am Rohbau befestigt sind. Auf dieser Gitterstruktur ist die sekundäre Rahmenstruktur aus Gipsfaserplatten und Aluminium-Kantteilen aufgesetzt.

Rückfragen bitte an:

Roskopf + Partner AG · Marketing · 09573 Augustusburg-Hennersdorf · Germany
Telefon +49 37291 25-0 · Fax +49 37291-10

Seifert PR (GPRA) · Zettachring 2a · 70567 Stuttgart · Germany
Telefon +49 711 77918-0 · Fax +49 711 77918-77 · info@seifert-pr.de



Rosskopf + Partner_ HVB-Tower 8.jpg

Die Schmalflächen der sekundären Rahmenkonstruktion bilden die Grundfläche für die Mineralwerkstoff-Verkleidung.

Fotos: HypoVereinsbank / HG Esch / Rosskopf + Partner

Belegexemplar bitte an
Seifert PR GmbH (GPRA)
Zettachring 2a
70567 Stuttgart

Rückfragen bitte an:

Rosskopf + Partner AG · Marketing · 09573 Augustusburg-Hennersdorf · Germany
Telefon +49 37291 25-0 · Fax +49 37291-10

Seifert PR (GPRA) · Zettachring 2a · 70567 Stuttgart · Germany
Telefon +49 711 77918-0 · Fax +49 711 77918-77 · info@seifert-pr.de