

## **Rosskopf + Partner AG bei Premiere der ARCHITECT@WORK in Wiesbaden**

### **Fassaden aus Mineralwerkstoff bringen Eleganz und Licht in die Städte**

ARCHITECT@WORK – Das international erfolgreiche Ausstellungskonzept feiert vom 29. – 30. Mai 2018 Premiere in Wiesbaden. Ein Debüt wird es für Architekten, Innenarchitekten, Ingenieurbüros und andere Planer in dreifacher Hinsicht werden: Die Veranstaltung findet zum ersten Mal im brandneuen RheinMain CongressCenter statt – und damit erstmals in Hessen. Darüber hinaus zeigen die erfahrenen Ingenieure und Handwerker von Rosskopf + Partner auf der Messe, dass Mineralwerkstoff als Hightech-Material längst mehr als Innenausbau kann. Am Messestand 92 werden den Fachbesuchern Materialien und spannende Projekte im Fassadenbau präsentiert.

Verarbeitung und Oberflächeneffekte der Fassaden aus Mineralwerkstoff von Rosskopf + Partner bringen neue Eleganz, Licht und Farbe in die Städte. Darüber hinaus ist der thermisch verformbare Mineralwerkstoff äußerst witterungs- und UV-beständig. Die hohe Stoßfestigkeit schützt zudem vor Abnutzung und Vandalismus und ermöglicht die einfache und kostengünstige Reinigung – sogar von Graffiti.

In Schwäbisch Gmünd überzeugt die schlichte und robuste Konstruktion aus geschwungenen Mineralwerkstoff-Bändern von Rosskopf + Partner in einer Fußgängerunterführung am Bahnhof. Die weißen Bänder knüpfen nahtlos an die Höhe der Treppenstufen an, wodurch die Konturen harmonisch ineinander übergehen. Die aufgewölbten Elemente werden mit dynamisch programmierbaren LEDs hinterleuchtet. So ist das Licht im Sommer einem lichtdurchfluteten Blätterdach nachempfunden, während im Herbst die Bänder in erdigen Farbtönen und nachts in tiefem Dunkelblau erstrahlen.

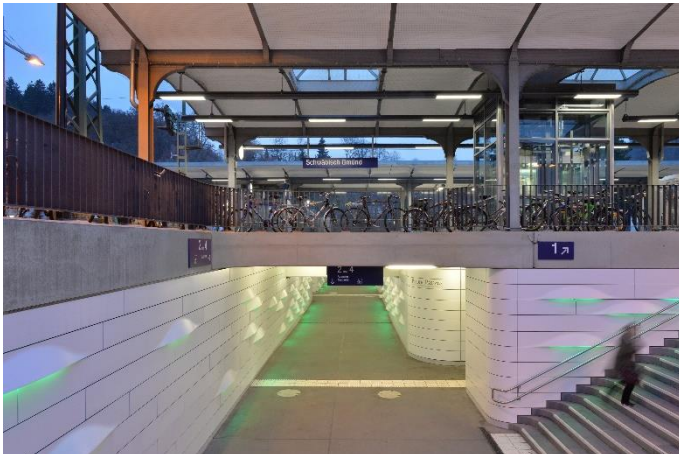
Das Projekt wurde in Kooperation mit der 5D Engineering GmbH aus Dresden realisiert. Die sächsischen Spezialisten in Hennersdorf übernahmen die Koordination und Abstimmung mit allen Projektbeteiligten und angrenzenden Gewerken.

Aber auch internationale Metropolen setzen auf das präzise handwerkliche Können der Teams von Rosskopf + Partner in Sachsen und Thüringen. Das neue Motel One London-Tower Hill ist mit der illuminierten LED-Fassade aus weißem Mineralwerkstoff ein architektonisches Highlight im Stadtbild der britischen

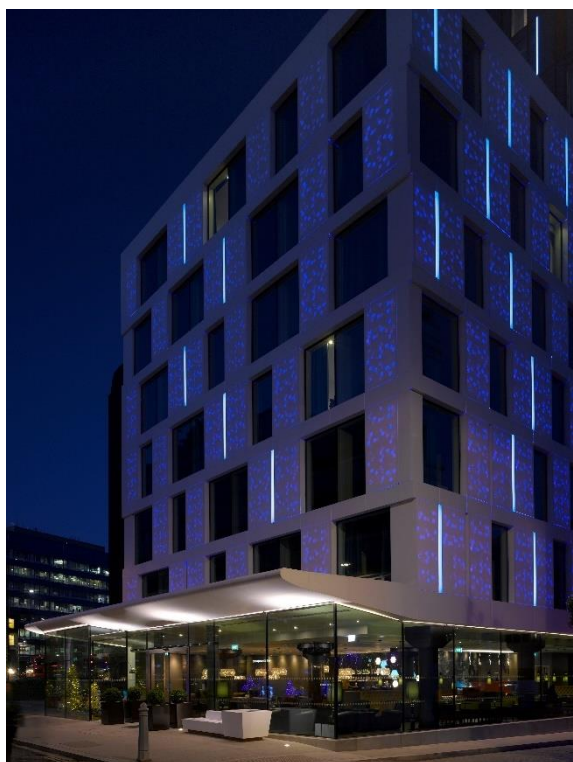
Hauptstadt. Am Tag zeigt sich die Fassade puristisch elegant. Nachts leuchten die außergewöhnlichen Fassadenelemente dank modernster Technik und präziser Handarbeit in einem wechselnden Farbspiel.

In Berlin erstrahlt der Torbogen des Bürokomplexes Schönhauser Tor dank Rosskopf + Partner in neuem Glanz. Die bestehende Natursteinfassade sollte mit einem modernen Eingangsbereich optisch aufgewertet werden. Einen besonderen Effekt bietet die Hinterleuchtung des äußeren Torbogens, der mit einem LED-Raster ausgestattet wurde. Eine elektronische Steuerung der einzelnen LEDs ermöglicht es, bewegliche Muster, Schriften und Symbole als Rasterbild darzustellen. Zusätzlich wurde der Mineralwerkstoff des Torbogens mit einer Beschichtung zum Schutz gegen Graffiti versehen.

**Fotos können bei P3N MARKETING GMBH angefordert werden:**



Rosskopf + Partner\_Bahnhof Schwäbisch Gmünd 3



Rosskopf + Partner\_Motel One London\_5



Rosskopf + Partner\_Schönhauser Tor\_2

## **ARCHITECT@WORK in Wiesbaden**

RheinMain CongressCenter  
Friedrich-Ebert-Allee 1  
65185 Wiesbaden

Rosskopf + Partner-Stand: 92

### **ÖFFNUNGSZEITEN**

Dienstag 29. und Mittwoch 30. Mai 2018  
Jeweils von 11:00 bis 18:00

### **EINTRITTSPREIS**

Online-Voranmeldung mit eigenem Code: Kostenlos  
Onsite-Registrierung: 100 EUR

## **Über Rosskopf + Partner AG**

Rosskopf + Partner ist Ansprech- und Umsetzungspartner für innovative Oberflächenmaterialien. Architekten, Planer, Bauherren, Verarbeiter sowie der Küchen- und Badhandel profitieren von der jahrzehntelangen Erfahrung und Kompetenz des Unternehmens – von der Beratung über das Engineering, die Fertigung und die Montage bis hin zur reinen Distribution der Materialien. Mit über 210 Mitarbeitern an zwei Produktionsstandorten in Sachsen und Thüringen gibt Rosskopf + Partner Ideen ihre Form: Aus Mineralwerkstoffen, Quarzstein, Porzellan- und Naturstein entwickeln Ingenieure, Verarbeitungs- und Montage-Experten maßgeschneiderte Oberflächen-Lösungen. Ob in Einzel- und Serienfertigung, ob industriell oder handwerklich – immer mit dem Ziel, Visionen perfekt in Form zu bringen.

Facebook: [www.facebook.com/rosskopfundpartner](http://www.facebook.com/rosskopfundpartner)

XING: [www.xing.com/companies/rosskopf+partnerag](http://www.xing.com/companies/rosskopf+partnerag)

LinkedIn: [www.linkedin.com/company/rosskopf-&-partner-ag](http://www.linkedin.com/company/rosskopf-&-partner-ag)

Instagram: [www.instagram.com/rosskopfundpartnerag/?hl=de](http://www.instagram.com/rosskopfundpartnerag/?hl=de)

**Rückfragen bitte an:**

Rosskopf + Partner AG  
Marketing  
09573 Augustusburg-Hennersdorf  
Deutschland

Telefon: +49 37291 25-0  
Fax: +49 37291 25-10  
E-Mail: [info@rosskopf-partner.com](mailto:info@rosskopf-partner.com)  
Internet: [www.rosskopf-partner.de](http://www.rosskopf-partner.de)

**Pressekontakt und Belegexemplar:**

P3N MARKETING GMBH  
Bernhardstraße 68  
09126 Chemnitz

Telefon: +49 371 5265-380  
Fax: +49 371 5265-388  
E-Mail: [info@p3n-marketing.de](mailto:info@p3n-marketing.de)