

## **Wenn in der Küche die Arbeitsplatte das Handy lädt**

### **Ein Tiny House auf Rädern zeigt in 15 Städten wie es gehen kann**

Die Digitalisierung eröffnet auch in den eigenen Wänden mehr Komfort. Smarte Geräte und eine vernetzte Steuerung bringen viele Vorteile in Funktionalität, Sicherheit und Energieeffizienz. Um die Bandbreite der Technologien vor Ort erlebbar darzustellen, startet im Mai die Wohnglück-SMARTHAUS-Deutschland-Tour 2019.

In 15 ausgewählten Städten können Interessierte in einem mobilen Tiny House auf 27 Quadratmetern mehr über die installierte Smart-Home-Technik führender Hersteller erfahren. Die Rosskopf + Partner AG entwickelte für das Haus im Miniformat eine Arbeitsplatte aus Quarzstein. In das Material ist eine induktive Ladestation integriert.

Mit dem in der Küchenarbeitsplatte implementierten Pad lassen sich sämtliche Qi-fähigen Smartphones kabellos wieder aufladen. Um mobile Endgeräte effizient, mit einer hohen Energieausbeute laden zu können, benötigt die Drahtlostechnologie dazu einen besonders geringen Abstand zwischen Lader und Smartphone. Möglich wird das erst dank der ausgezeichneten Verarbeitungseigenschaften von Quarzstein. Dieser lässt sich präzise und hauchdünn hinterfräsen, sodass die Ladestation praktisch unsichtbar unter der Arbeitsplatte montiert werden kann.

Weiterhin wurde in die Oberfläche ein RFID-Chip integriert. Dieser ermöglicht in Kombination mit der richtigen Hardware eine komfortable Steuerung des Smart Home: Ein sogenannter Smart Würfel kann je nach seiner Orientierung unterschiedliche Szenarien auslösen: Das kann zum Beispiel die abendliche Lichtstimmung oder das Aktivieren der Alarmanlage bei Verlassen des Tiny Houses sein – dazu muss der Würfel lediglich auf die entsprechende Seite gedreht werden.

Lediglich kleine Symbole auf der Arbeitsplatte weisen auf die moderne Technologie hin. Die Lösung ist sowohl für Quarz- als auch für Mineralwerkstoffarbeitsplatten geeignet.

Die Mischung aus 93 Prozent natürlichem Quarz, Pigmenten und Polyesterharz lässt Quarzstein die positiven Eigenschaften von Stein in Funktionalität und Widerstandsfähigkeit sogar noch übertreffen: Auf der Mohs-Skala hat Quarzstein einen höheren Härtegrad als Stein. Das Material ist daher bestens für den Einsatz in Küche und Bad geeignet: Es ist robust, kratzfest, hitzebeständig, widerstandsfähig gegen Lebensmittelchemikalien und – ganz entscheidend – absolut hygienisch und pflegeleicht. Mit einem haushaltsüblichen Reiniger können Flecken einfach entfernt werden.

Auch bei Waschtischen, Nischenverkleidungen sowie Büromöbeln, Fensterbänken, Tischen und sonstigen Innenausstattungen kommt der Werkstoff zum Einsatz.

Pressemitteilung vom 21.05.2019, Obermehler

Fotos können bei P3N MARKETING GMBH angefordert werden:



Rosskopf+Partner\_SMARTHAUS(1).jpg

Auf 27 Quadratmetern wird neueste Smart-Home-Technik führender Hersteller präsentiert.



Rosskopf+Partner\_SMARTHAUS(2).jpg

In 15 ausgewählten Städten können Interessierte ein mobiles Tiny House erleben.



Rosskopf+Partner\_SMARTHAUS(3)

Rosskopf + Partner entwickelte für das Haus im Miniformat eine Arbeitsplatte aus Quarzstein mit integrierter induktiver Ladestation.



Rosskopf+Partner\_SMARTHAUS(4)

Mit dem integrierten Qi-Ladepad lassen sich mobile Endgeräte kabellos wieder aufladen.



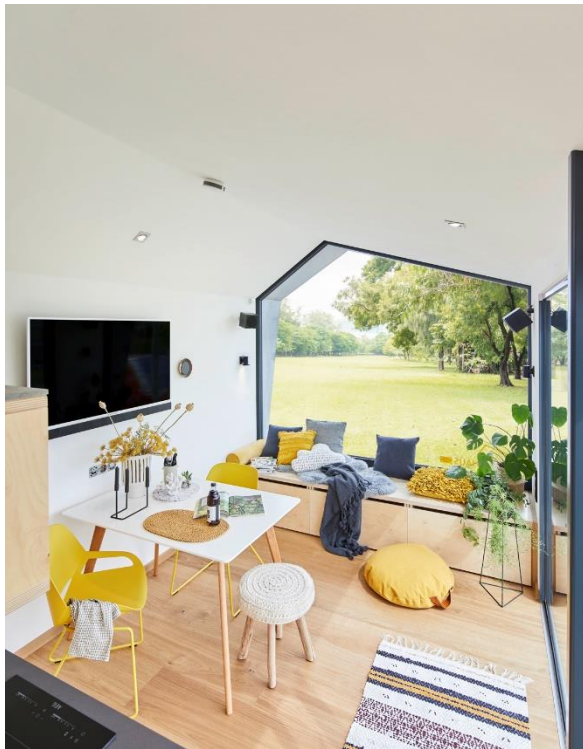
Rosskopf+Partner\_SMARTHAUS(5)

Die Arbeitsplatte aus Quarzstein übertrifft in Funktionalität und Widerstandsfähigkeit sogar Stein.

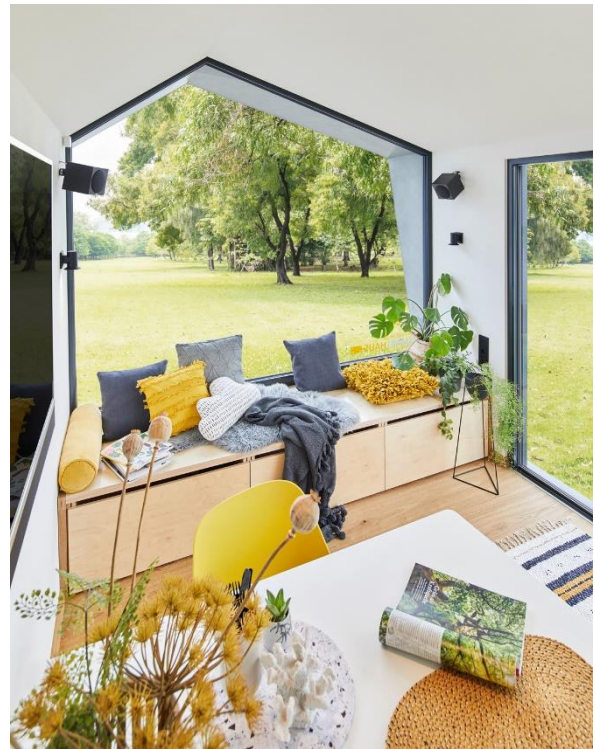


Rosskopf+Partner\_SMARTHAUS(6)

Das Material ist robust, kratzfest, hitzebeständig, widerstandsfähig gegen Lebensmittelchemikalien sowie hygienisch und pflegeleicht.



Rosskopf+Partner\_SMARTHAUS(7)



Rosskopf+Partner\_SMARTHAUS(8)

## Über Rosskopf + Partner AG

Rosskopf + Partner ist Ansprech- und Umsetzungspartner für innovative Oberflächenmaterialien. Architekten, Planer, Bauherren, Verarbeiter sowie der Küchen- und Badhandel profitieren von der jahrzehntelangen Erfahrung und Kompetenz des Unternehmens – von der Beratung über das Engineering, die Fertigung und die Montage bis hin zur reinen Distribution der Materialien. Mit über 210 Mitarbeitern an zwei Produktionsstandorten in Sachsen und Thüringen gibt Rosskopf + Partner Ideen ihre Form: Aus Mineralwerkstoffen, Quarzstein, Porzellankeramik und Naturstein entwickeln Ingenieure, Verarbeitungs- und Montage-Experten maßgeschneiderte Oberflächen-Lösungen. Ob in Einzel- und Serienfertigung, ob industriell oder handwerklich – immer mit dem Ziel, Visionen perfekt in Form zu bringen.

[www.rosskopf-partner.de](http://www.rosskopf-partner.de)

Facebook: [www.facebook.com/rosskopfundpartner](https://www.facebook.com/rosskopfundpartner)

XING: [www.xing.com/companies/rosskopf+partnerag](https://www.xing.com/companies/rosskopf+partnerag)

LinkedIn: [www.linkedin.com/company/rosskopf-&-partner-ag](https://www.linkedin.com/company/rosskopf-&-partner-ag)

Instagram: [www.instagram.com/rosskopfundpartnerag/?hl=de](https://www.instagram.com/rosskopfundpartnerag/?hl=de)

Twitter: <https://twitter.com/rosskopfpartner>

## Rückfragen bitte an:

Rosskopf + Partner AG  
Marketing  
09573 Augustusburg-Hennersdorf  
Deutschland  
+49 37291 25-0  
[info@rosskopf-partner.com](mailto:info@rosskopf-partner.com)

## Pressekontakt und Belegexemplar:

P3N MARKETING GMBH  
Deubners Weg 10  
09112 Chemnitz  
Deutschland  
+49 371 243509-00  
[info@p3n-marketing.de](mailto:info@p3n-marketing.de)