

ROSSKOPF + PARTNER AG investiert in die Zukunft

Digitalisierungsschub und neue Maschinenteknik für thüringisch-sächsisches Unternehmen

Bei Rosskopf + Partner werden die Weichen für die Zukunft gestellt: Der weltweit gefragte Spezialist für Oberflächenwerkstoffe investierte in diesem Jahr sowohl in die digitale Infrastruktur als auch in neue Maschinenteknik.

Einen Digitalisierungsschub erhielt das Unternehmen an seinen beiden Standorten durch den Breitbandausbau. In kurzer Zeit konnte eine Glasfaseranbindung am Standort Hennersdorf (Sachsen) realisiert werden. Möglich wurde das, weil Rosskopf + Partner die Erzgebirgsbahn für dieses Vorhaben gewinnen konnte. Gemeinsam mit der Stadt Augustusburg und der Eins Energie in Sachsen GmbH & Co. KG wurde der Glasfaserausbau schnell und unkompliziert umgesetzt. Auch am Hauptstandort Obermehler (Thüringen) wurde in den Netzausbau investiert, sodass dem Unternehmen nun eine Bandbreite von 300 Mbit/s zur Verfügung steht.

Schon lange genügte der Datenaustausch den gestiegenen Anforderungen an Datenmengen und Geschwindigkeit nicht mehr. Der Breitbandausbau ermöglicht somit eine effizientere Zusammenarbeit der beiden Standorte und damit auch eine bessere Bearbeitung von Kundenaufträgen. „Als größter Arbeitgeber in der Region, mit jeweils rund 100 Mitarbeitern an beiden Standorten, hat das Unternehmen einen entscheidenden Schritt in die Zukunft gemacht“, konstatiert Helmut Roßkopf, Vorstand der Rosskopf + Partner AG.

Die Digitalisierung der Geschäftsprozesse nützt allerdings wenig, wenn die technische Infrastruktur hinterherhinkt. So hat das Unternehmen in Hennersdorf in eine neue, leistungsfähigere und in der Bearbeitung schnellere 5-Achs-CNC-Maschine investiert, um den gestiegenen Produktionsanforderungen und -kapazitäten gerecht zu werden. Damit können längere Mineralwerkstoffteile für Fassaden und Innenausbauten, wie zum Beispiel Zuschnitte für 3D-verformte Tresen und Wandverkleidungen, präzise gefräst werden. Im Zuge der Anschaffung wurde auch das Produktionslayout des Werks optimiert, indem Maschinen und Arbeitsplätze effizienter angeordnet wurden.

In Obermehler, wo hauptsächlich Material wie Quarz- und Naturstein verarbeitet wird, wurde eine neue Kantenschleifmaschine angeschafft. Notwendig wurde die Investition und Automatisierung aufgrund der gestiegenen Kapazitäts- und Präzisionsanforderungen im Geschäftsbereich Küche und Bad. Geringe Toleranzvorgaben der Kunden können damit noch besser eingehalten werden. Werkstücke mit einer

Materialstärke von 3 bis 30 mm können dank der Durchlaufautomatik deutlich schneller bearbeitet werden.

Insgesamt zieht Helmut Roßkopf eine positive Bilanz: „Die steigende Nachfrage, die Digitalisierung und der Wettbewerbsdruck erfordern eine kontinuierliche Verbesserung unserer Prozesse. Dazu gehört es auch, in das Unternehmen zu investieren und es zukunftsfähig zu machen. Mit dem Internetausbau und den beiden neuen Maschinen haben wir einen wichtigen Schritt in diese Richtung gemacht.“

Fotos können bei P3N MARKETING GMBH angefordert werden:

Alle Fotos: ROSSKOPF + PARTNER AG



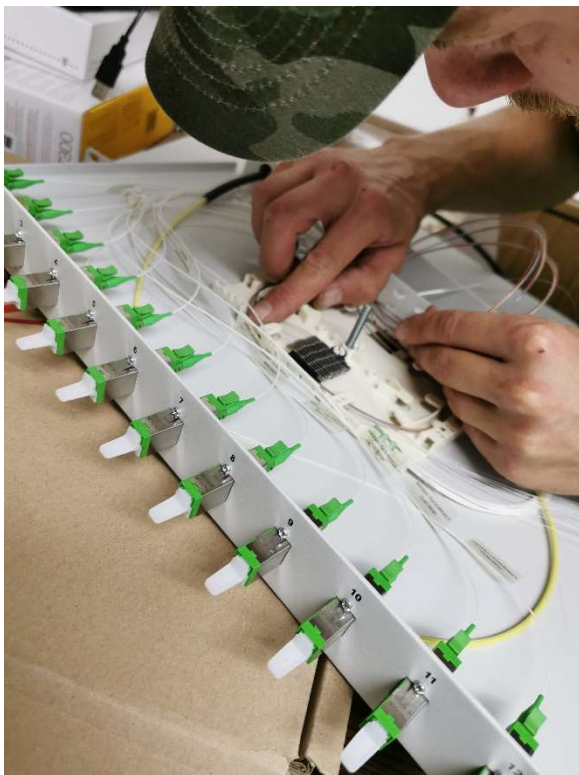
Anlieferung der neuen 5-Achs-CNC in Hennersdorf.



Die CNC-Maschine in Betrieb: Das Werkzeug wird positioniert.



Die neue Kantenschleifmaschine in Aktion: Alle 40 cm kann neues Material eingelegt werden.



Der Anschluss ans Glasfasernetz.

Über Rosskopf + Partner AG

Rosskopf + Partner ist Ansprech- und Umsetzungspartner für innovative Oberflächenmaterialien. Architekten, Planer, Bauherren, Verarbeiter sowie der Küchen- und Badhandel profitieren von der jahrzehntelangen Erfahrung und Kompetenz des Unternehmens – von der Beratung über das Engineering, die Fertigung und die Montage bis hin zur reinen Distribution der Materialien. Mit über 210 Mitarbeitern an zwei Produktionsstandorten in Sachsen und Thüringen gibt Rosskopf + Partner Ideen ihre Form: Aus Mineralwerkstoffen, Quarzstein, Porzellankeramik und Naturstein entwickeln Ingenieure, Verarbeitungs- und Montage-Experten maßgeschneiderte Oberflächen-Lösungen. Ob in Einzel- und Serienfertigung, ob industriell oder handwerklich – immer mit dem Ziel, Visionen perfekt in Form zu bringen.

www.rosskopf-partner.de

Facebook: www.facebook.com/rosskopfundpartner

XING: www.xing.com/companies/rosskopf+partnerag

LinkedIn: www.linkedin.com/company/rosskopf-&-partner-ag

Instagram: www.instagram.com/rosskopfundpartnerag/?hl=de

Rückfragen bitte an:

ROSSKOPF + PARTNER AG

Marketing

09573 Augustusburg-Hennersdorf

Deutschland

+49 37291 25-0

marketing@rosskopf-partner.com

Pressekontakt und Belegexemplar:

P3N MARKETING GMBH

Deubners Weg 10

09112 Chemnitz

Deutschland

+49 371 243509-00

info@p3n-marketing.de